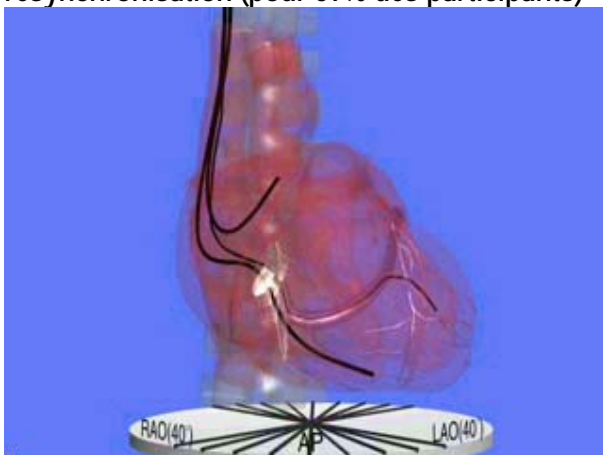


Conférences d'accueil pour les patients du réseau organisées à la demande des praticiens qui proposent l'inclusion, pour faciliter l'accueil personnalisé et individualisé des nouveaux patients dans le réseau. Le programme de soins coordonnés et le fonctionnement du réseau sont expliqués et détaillés par les infirmières coordinatrices. Les secrétaires complètent les saisies informatiques.

### Forte participation aux rencontres de l'Insuffisance Cardiaque à Saintes

Cardiosaintonge, le 17 11 2009 à l'IFSI, a présenté aux participants hospitaliers, libéraux et institutionnels les résultats de son travail collectif et les nouvelles techniques de prise en charge de l'insuffisance cardiaque.

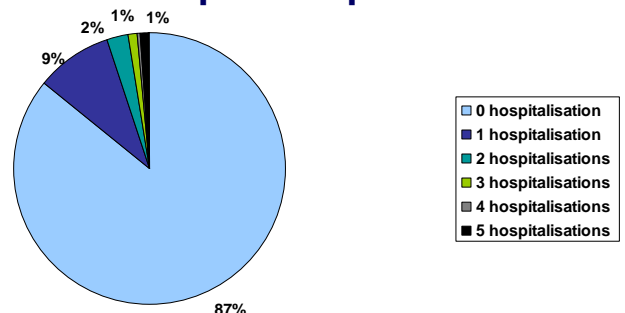
Les sujets traités ont été jugés très intéressants et tout particulièrement la resynchronisation (pour 69% des participants)



et l'éducation thérapeutique (pour 58%)



### 87 % des patients du réseau ne sont pas hospitalisés en 2008



	En France	Dans Cardiosaintonge
Moyenne d'âge	73,5 ans	79,5 ans
Hospitalisation pour IC	18.8% (DRESS, PMSI)	13%
Si Hospitalisation	27 jours en moyenne/an	18 jours en moyenne/an

Les participants jugent les rencontres de l'IC de Cardiosaintonge très bien organisées, très intéressantes et souhaitent qu'elles soient renouvelées

### Assemblée Générale Extraordinaire à 20h30 le 03 12 2009 à l'IFSI à Saintes:

Si le quorum n'est pas atteint pour cette AGE à 20h30 elle sera reportée le même jour, à 21h30, dans le même lieu, avec le même **Ordre du Jour**

- **Modification des statuts**
- **Renouvellement du mandat du commissaire aux comptes**
- **Élections au mandat d'administrateur**
- **Questions diverses**

### Les 9 & 10 Décembre 2009 Cardiosaintonge sera évalué par le cabinet SANESCO

spécialisé en audit d'établissements de santé et de structures médico-sociales. Leurs auditrices, Mmes Caroline DUDET, chef de projet, et Laurence TROADEC, chargée de mission, sont mandatées par l'ARH et l'URCAM afin d'analyser les fonctionnements du réseau, et d'évaluer son évolution. Elles sont chargées de synthétiser les informations recueillies et de proposer des pistes de développements et d'amélioration du service rendu par Cardiosaintonge. Cette démarche a pour finalité de permettre le renouvellement triennal de notre fonctionnement. Vous serez peut-être sollicités pour répondre à des questionnaires de satisfaction en tant qu'usagers du réseau et professionnels de santé.

#### Renée Lauribe

Praticien de recherche clinique  
Chargée de la coordination médico-administrative